

ПРОЕКТ: ОПТИМИЗАЦИЯ ПРОЦЕССА ВЫПОЛНЕНИЯ КУРСОВЫХ РАБОТ

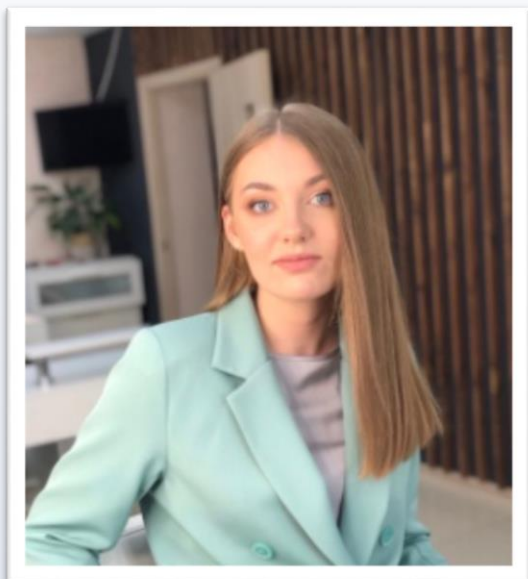


Руководитель проекта: Каймаканова Юлия Григорьевна,
преподаватель ГБПОУ КК КИСТ

КОМАНДА ПРОЕКТА



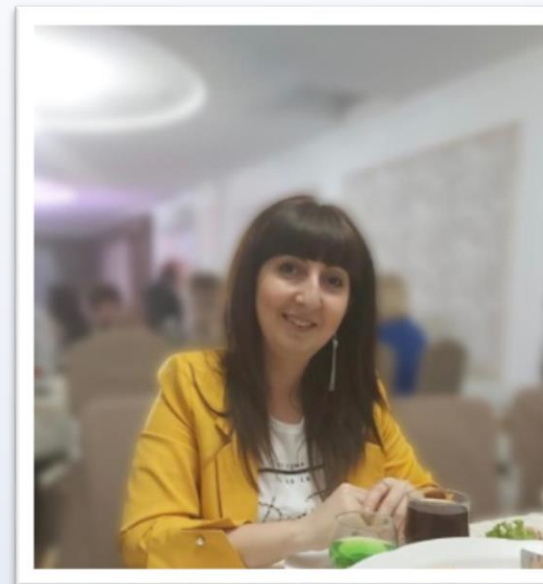
Ю.Г. Каймаканова
преподаватель



Ю.Ю. Золотарева
преподаватель



Н.В.Магдалюк
преподаватель



С.С Тоноян
заместитель директора
по УМР



Е.В. Асланова
преподаватель,

ОБОСНОВАНИЕ ВЫБОРА

Ключевой риск – снижение качества защиты курсовых работ

1. Возможность неоднократного возврата на доработку 2-5 раз
2. Недостаточно эффективная система выполнения курсовых работ
3. Низкая скорость выполнения курсовых работ
4. Длительность поиска информации и источников для выполнения курсовых работ
5. Несвоевременная сдача курсовой работы

ПАСПОРТ ПРОЕКТА

«УТВЕРЖДАЮ»
 Директор ТБЦОУ КК КИСТ
 Н.В. Плошник
 2023 г.

**Государственное бюджетное профессиональное образовательное учреждение Краснодарского края
 «Крымский индустриально-строительный техникум»**

Паспорт проекта: «Оптимизация процесса выполнения курсовых работ»

1. Вовлеченные лица и рамки проекта
 Заказчик проекта: Плошник Николай Викторович
 Периметр проекта: учебная группа, учебная часть
 Границы процесса: от выдачи задания до защиты курсового проекта
 Начало – выдача задания
 Окончание – защита курсовой работы
 Владелец процесса: Каймаканова Ю.Г.
 Руководитель проекта: Каймаканова Ю.Г.
 Команда проекта: Каймаканова Ю.Г., Тоноян С.С., Магдалюк Н.В., Асланова Е.В., Золотарева Ю.Ю.

2. Обоснование выбора
 Ключевой риск – снижение качества защиты курсовых работ

1. Возможность неоднократного возврата на доработку 2-5
2. Недостаточно эффективная система выполнения курсовых работ
3. Низкая скорость выполнения курсовых работ
4. Длительность поиска информации и источников для выполнения курсовых работ
5. Несвоевременная сдача курсовой работы

3. Цели и плановый эффект

Наименование цели, ед. измерения	Текущий показатель	Целевой показатель	Ожидаемая эффективность, % (+/-)
Сокращение времени протекания процесса подготовки обучающихся к написанию курсовой работы и оптимизация процесса выполнения работы	13855 - 15980 мин	5870-6930 мин	7895-8960 40-45%
Сдача курсовой работы своевременно	70%	100%	30%
Сокращение материальных затрат (бумага, распечатывание)	10-15 листов	2-5 листов	65-80%
Сокращение возвратов работ на доработку	5	1	80%

4. Ключевые события проекта

1. Старт проекта – 05.04.2023
2. Диагностика и целевое состояние - 05.04 -12.04.2023г
 - Анализ текущей ситуации, картирование процесса: 15.04 -05 .05.2023г
 - Разработка карты текущего состояния процесса – 06.05 -30.05.2023г
 - Разработка карты целевого состояния процесса – 01.06 – 15.06.2023г
 - Выявление проблем, формирование предложений по их улучшению, оценка рисков реализации, формирование плана мероприятий – 15.06 – 25.06.2023г
3. Проведение промежуточного совещания – 27.06.2023г
4. Внедрение мероприятий по улучшению показателей эффективности: 01.09 – 21.09.2023г
5. Мониторинг устойчивости: 21.09. – 01.10.2023г
6. Закрытие проекта – 05.10.23 г

ЦЕЛИ И ПЕРИМЕТР ПРОЕКТА

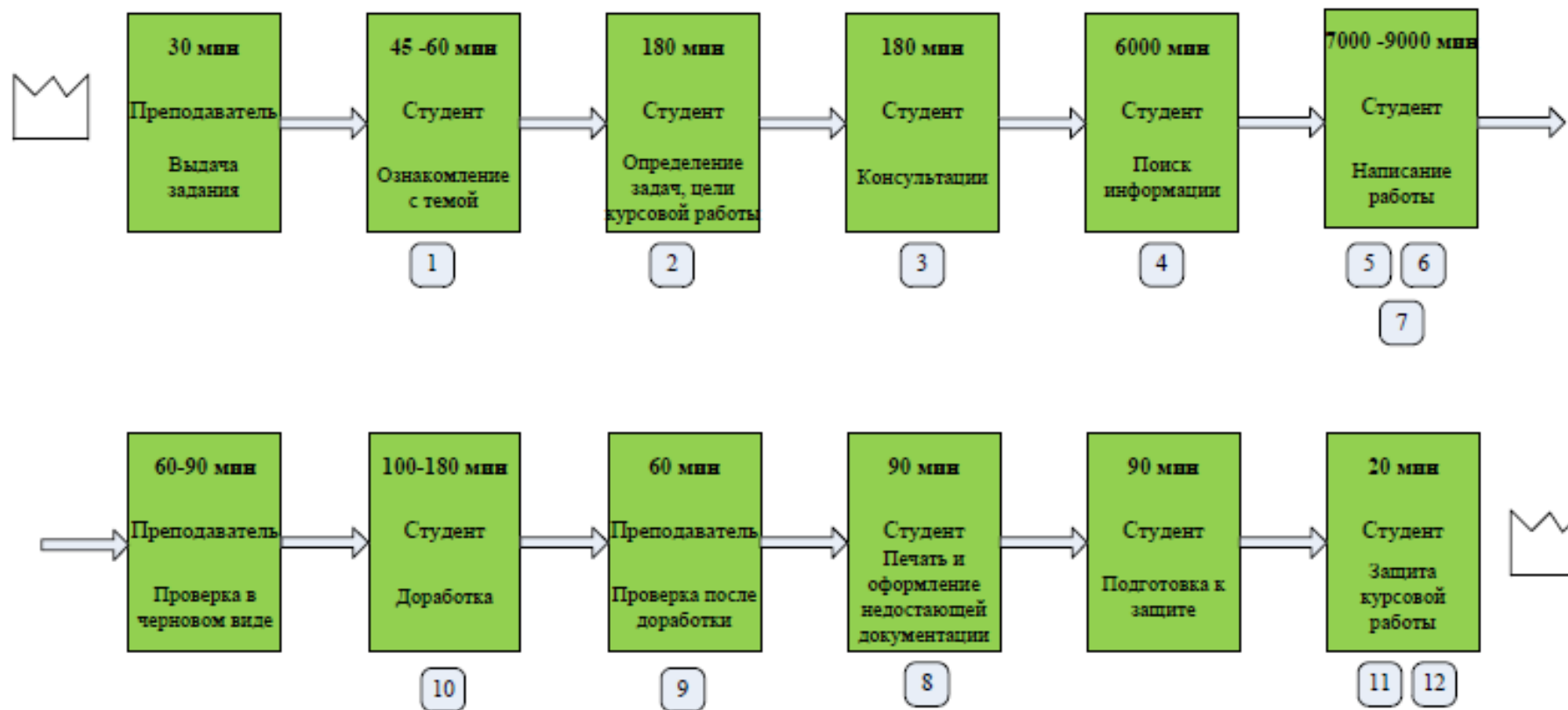


Наименование цели, ед. измерения	Текущий показатель	Целевой показатель	Ожидаемая эффективность, % (+/-)
Сокращение времени протекания процесса подготовки <u>обучающихся</u> к написанию курсовой работы и оптимизация процесса выполнения работы	13855 - 15980 мин	5870-6930 мин	7895-8960 40-45%
Сдача курсовой работы своевременно	70%	100%	30%
Сокращение материальных затрат (бумага, распечатывание)	10-15 листов	2-5 листов	65-80%
Сокращение возвратов работ на доработку	5	1	80%

Периметр проекта: учебная группа, учебная часть

Карта текущего состояния процесса выполнения курсовой работы

17.04.2023г



ПРОБЛЕМЫ

1. Затруднение при выборе темы работы
2. Трудности с определением цели курсовой работы
3. Длительное ожидание консультаций с преподавателем
4. Длительный поиск необходимой информации для написания работы
5. Проблемы с оформлением работы
6. Отсутствие навыков при работе с компьютером (тех. средствами)
7. Отсутствие компьютера у студента
8. Расход на распечатку материалов курсовой работы
9. Потеря времени преподавателя на проверку работы (отвлечение преподавателя от занятий)
10. Потеря времени студента на доработку и исправление ошибок в курсовой работе
11. Низкое качество защиты работы
12. Несдача курсовой работы

ВПП 13855 -15980 мин

Целевая карта состояния процесса выполнения курсовой работы



ВШ 5870-6930

Карта идеального состояния процесса выполнения курсовой работы

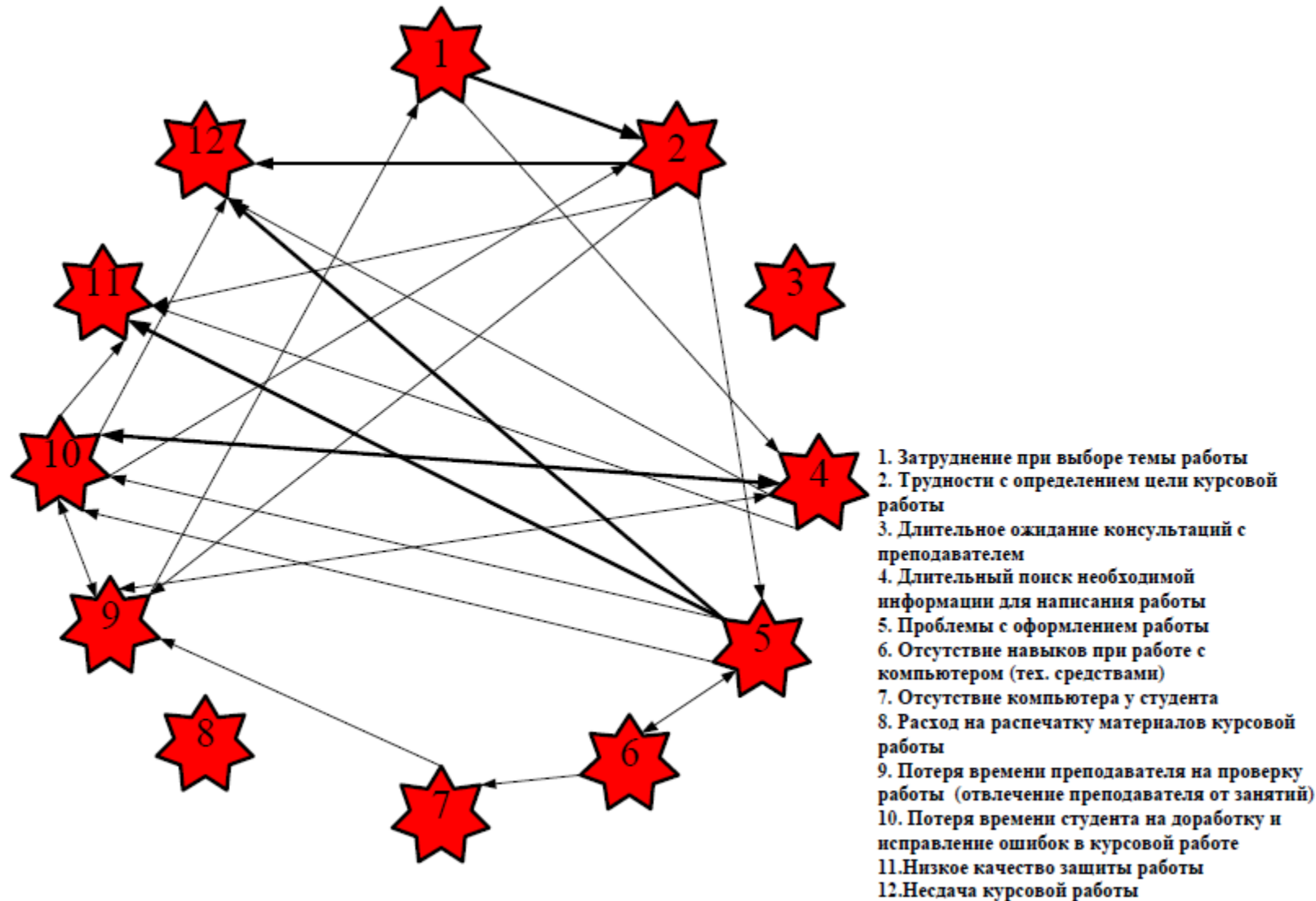


ВШ 5815-6850

Пирамида проблем



1. Затруднение при выборе темы работы
2. Трудности с определением цели курсовой работы
3. Длительное ожидание консультаций с преподавателем
4. Длительный поиск необходимой информации для написания работы
5. Проблемы с оформлением работы
6. Отсутствие навыков при работе с компьютером (тех. средствами)
7. Отсутствие компьютера у студента
8. Расход на распечатку материалов курсовой работы
9. Потеря времени преподавателя на проверку работы (отвлечение преподавателя от занятий)
10. Потеря времени студента на доработку и исправление ошибок в курсовой работе
11. Низкое качество защиты работы
12. Несдача курсовой работы



ВКЛАД В ЦЕЛЬ ПРОЕКТА



№	Проблема	Первопричина	Предлагаемое решение	Вклад в достижение цели	%
1	Трудности с определением цели курсовой работы	Нет наглядного образца (пособия) и перечня того, что входит в содержание пояснительной записки курсовой работы	Разработка образца пояснительной записки курсовой работы с указанием разделов	1. Сокращение времени на определение цели работы. 2. Правильно поставленная цель работы 3. Сокращение временных затрат преподавателя на объяснение, что входит в пояснительную записку (у каждого студента есть наглядный пример)	100%
2	Длительный поиск необходимой информации для написания работы	Изучение литературы, которая не несет ценной информации для написания курсовой работы.	Размещение необходимой литературы и других источников с нужной информацией для курсовой работы на электронной платформе.	Сокращение времени для поиска нужной информации	70%
3	Проблемы с оформлением работы	Нет представления о требованиях к оформлению курсовой работы	Размещение методических рекомендаций по оформлению курсовых работ на электронной	Минимизация допущенных ошибок при оформлении, сокращение	80%

ВКЛАД В ЦЕЛЬ ПРОЕКТА



			платформе	расходов на распечатку (материальных затрат), возвратов на доработку	
4	Потеря времени преподавателя на проверку работы (отвлечение преподавателя от занятий)	Нет четкого графика консультаций	Составление графика онлайн консультаций	Сокращение потерь времени преподавателя	60%
5	Потеря времени студента на доработку и исправление ошибок в курсовой работе	Несвоевременное начало выполнения курсовой работы, неправильное распределение времени студентом для написания работы	Составление плана работы и определение временных рамок (календарный график)	Сокращение потерь времени студента и своевременная сдача курсовой работы	100%

План мероприятий



УТВЕРЖДАЮ
 Директор ИБНОУ КК-КИСТ
 Н.В. Плошник
 06/07/2023 г.

План мероприятий по реализации проекта «Оптимизация процесса выполнения курсовых работ»

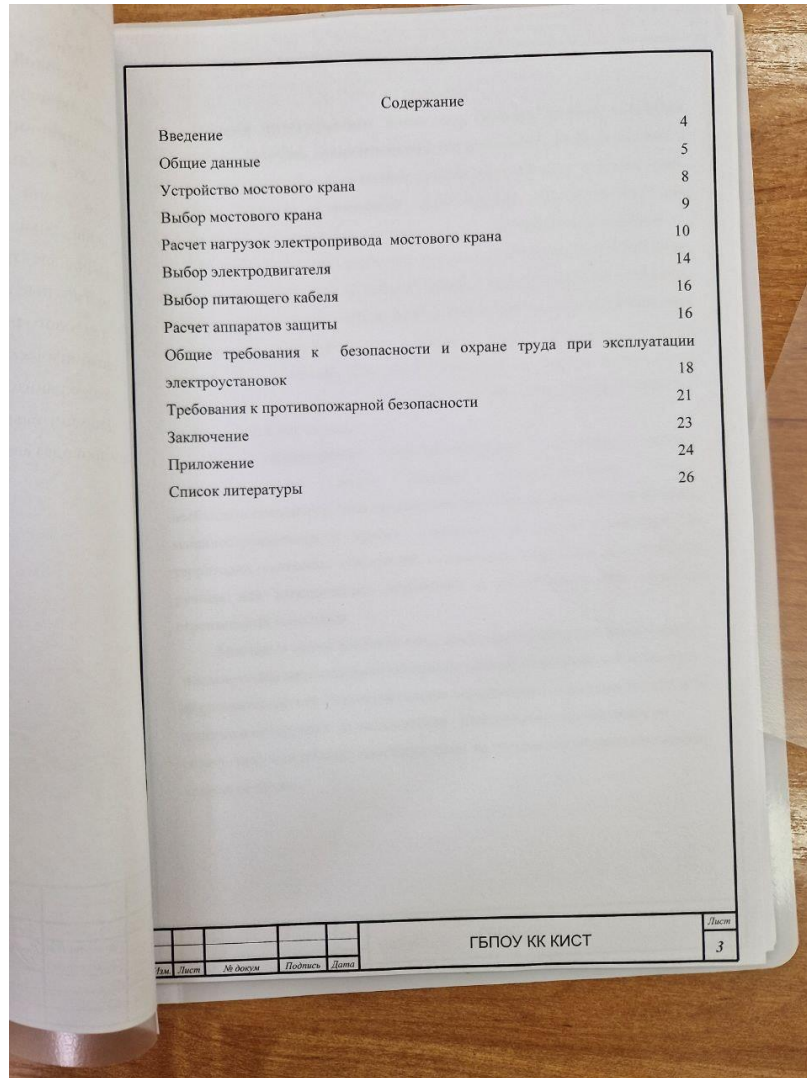
№	Проблема	Коренная причина	Предлагаемое решение	Ожидаемый результат	Ответственный	Сроки
1	Трудности с определением цели курсовой работы	Нет наглядного образца (пособия) и перечня того, что входит в содержание пояснительной записки курсовой работы	Разработка образца пояснительной записки курсовой работы с указанием разделов	Определена цель выполнения курсовой работы, визуализация того, что будет у студента в работе	Каймаканова Ю.Г. преподаватель	до 05.07
2	Длительный поиск необходимой информации для написания работы	Изучение литературы, которая не несет ценной информации для написания курсовой работы	Размещение необходимой литературы и других источников с нужной информацией для курсовой работы на электронной платформе	Использование студентом нужной информации	Каймаканова Ю.Г. преподаватель	до 15.07
3	Проблемы с оформлением работы	Нет представления о требованиях к оформлению курсовой работы	Размещение методических рекомендаций по оформлению курсовых работ на электронной платформе	Правильно оформленная курсовая работа	Каймаканова Ю.Г. преподаватель	до 31.07
4	Потеря времени преподавателя на проверку работу (отвлечение преподавателя от занятий)	Нет четкого графика консультаций	Составление графика онлайн консультаций	Сокращение потерь времени преподавателя	Каймаканова Ю.Г. преподаватель	до 10.08
5	Потеря времени студента на доработку и исправление ошибок в курсовой работе	Несвоевременное начало выполнения курсовой работы, неправильное распределение времени студентом для написания работы	Составление плана работы и определение временных рамок (календарный график)	Своевременное выполнение каждого раздела курсовой работы, своевременная сдача курсовой работы	Каймаканова Ю.Г. преподаватель	До 25.08

РЕАЛИЗАЦИЯ ПЛАНА МЕРОПРИЯТИЙ

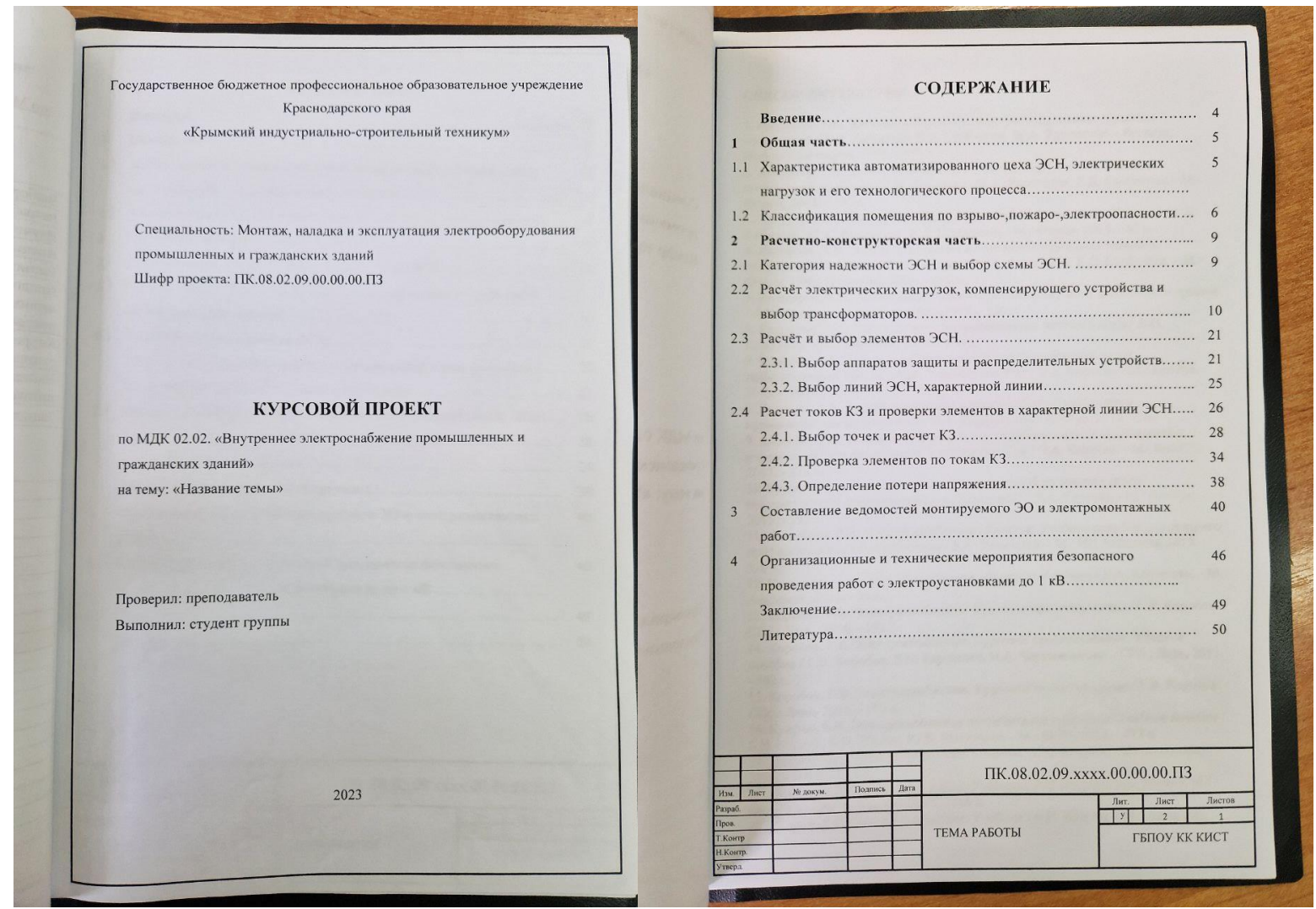
1. Разработка образца пояснительной записки с указанием раздел

Для определения цели выполнения курсовой работы, визуализации

БЫЛО



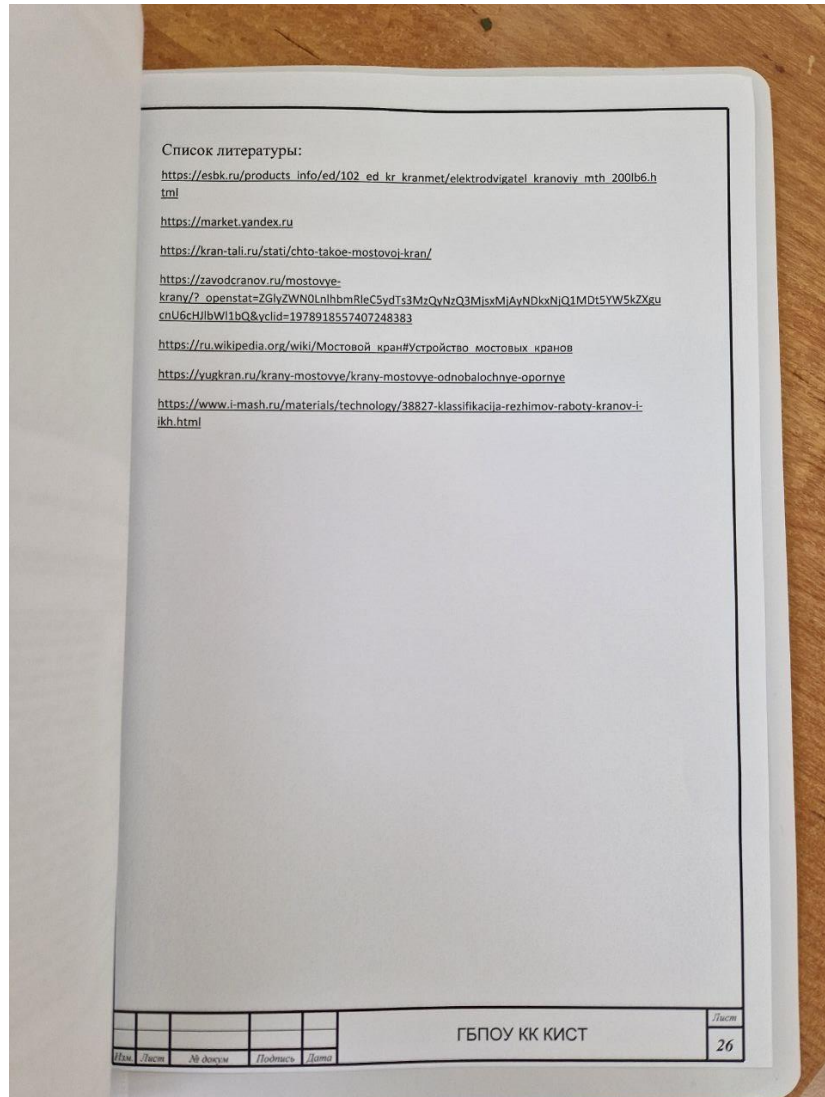
СТАЛО



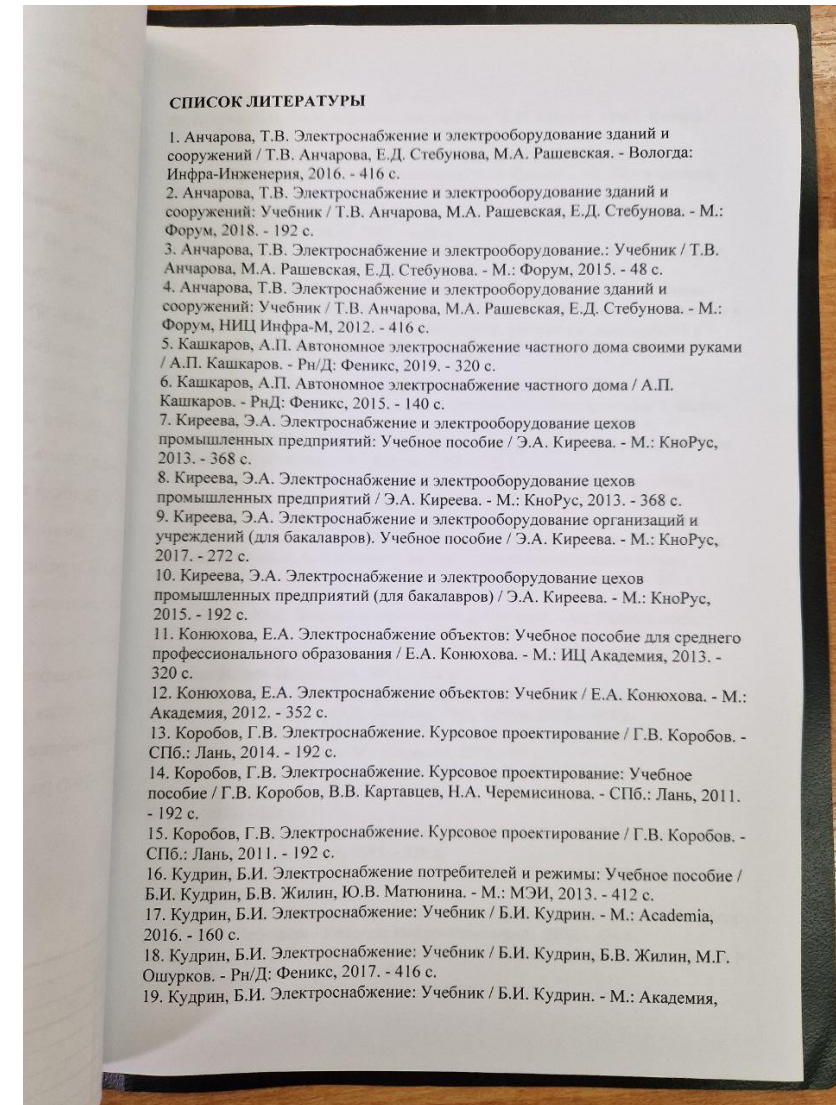
РЕАЛИЗАЦИЯ ПЛАНА МЕРОПРИЯТИЙ

2. Размещение рекомендуемой литературы для выполнения курсового проектирования
Для сокращения времени поиска нужной информации, а также использования нужной информации в своей работе

БЫЛО



СТАЛО



РЕАЛИЗАЦИЯ ПЛАНА МЕРОПРИЯТИЙ



3. Размещение методических рекомендаций для выполнения курсового проектирования Для правильного оформления и соблюдения разделов работы, а также для расчетов

Государственное бюджетное профессиональное образовательное учреждение
Краснодарского края
«Крымский индустриально-строительный техникум»

08.02.09 Монтаж, наладка и эксплуатация электрооборудования промышленных и гражданских зданий

СОГЛАСОВАНО
Протокол заседания
цикловой комиссии
от 31.08.2023 № 1
Председатель ЦМК
Е.Г. Овчаренко

РЕКОМЕНДОВАНО
Протокол заседания
методического совета
от 31.08.2023 № 1
Председатель

Составитель: Каймаканова Ю.Г. преподаватель ГБПОУ КК КИСТ

Рецензент: Тараев И.В. Начальник Таманской дистанции электроснабжения – структурного подразделения Северо-Кавказской Дирекции по энергообеспечению структурного подразделения Трансэнерго-филиал ОАО «РЖД»

ВЫПОЛНЕНИЕ КУРСОВОГО И ДИПЛОМНОГО ПРОЕКТОВ

по МДК. 02.02. Внутреннее электроснабжение
промышленных и гражданских зданий.

МЕТОДИЧЕСКИЕ УКАЗАНИЯ

Настоящие методические указания устанавливают общие требования, структуру, содержание и порядок выполнения курсового проекта по МДК.02.02. Внутреннее электроснабжение промышленных и гражданских зданий и дипломного проекта для студентов специальности 08.02.09 Монтаж, наладка и эксплуатация электрооборудования промышленных и гражданских зданий.

В рекомендациях изложена методика разработки основных разделов курсового проекта, а также состав пояснительной записки.

МЕТОДИЧЕСКИЕ УКАЗАНИЯ БЫЛИ РАЗРАБОТАНЫ В ПОВЕРХНОСТНОЙ ФОРМЕ БЕЗ НАГЛЯДНЫХ ПРИМЕРОВ

РЕАЛИЗАЦИЯ ПЛАНА МЕРОПРИЯТИЙ

СОДЕРЖАНИЕ МЕТОДИЧЕСКОЙ РАЗРАБОТКИ

Введение	4
Требования к оформлению пояснительной записки	5
Требования к оформлению графической части	6
Содержание графической части	6
Содержание и рекомендуемая последовательность выполнения пояснительной записки проекта	6
Рекомендации по выполнению пояснительной записки	7
Заключение	40
Список используемой литературы	41

ТРЕБОВАНИЯ К ОФОРМЛЕНИЮ ПОЯСНИТЕЛЬНОЙ ЗАПИСКИ

1. Записка в объёме 45-50 листов пишется чернилами чёрного цвета или печатается на печатной машинке, а также может быть выполнена с использованием компьютера. Материал располагается на одной стороне листа размером 210x297 мм (формат А4) нелинованной бумаги.
2. По периметру листа делается рамка поля: сверху, внизу и справа 5 мм, слева 20 мм. Внизу листов выполняется штамп в соответствии с требованиями ГОСТа.
3. Название разделов в записке должно соответствовать оглавлению. Каждый раздел должен начинаться с новой страницы, иметь заголовок, порядковый номер. Подразделы должны иметь двухзначную нумерацию. Пункты подразделов должны иметь трёхзначную нумерацию. Например: 2 Расчётно-технологическая часть, 2.1 Выбор нормативных данных и расчёт годового плана ТО и ремонтов заданных машин, 2.1.5 Определение количества дней работы машины в планируемом году.
4. Текст должен быть грамотным, стилистически и орфографически изложенным ясно и чётко. Все термины, сокращения и обозначения проводят только по общепринятым правилам. При частом повторении допустимы сокращения: текущий ремонт – ТР, техническое обслуживание №1 – ТО-1, №2 – ТО-2 и т.д.
5. Расчёты в записке должны сопровождаться соответствующими схемами и графиками. Они выполняются на стандартных листах формата А4, на чертёжной или миллиметровой бумаге и подшиваются в пояснительную записку по ходу материала или в приложение. Если рисунок, схема или таблица принадлежит определённому разделу или пункту, то он размещается по ходу материала. Если относится ко всему проекту, то размещается в приложении.
6. Таблицы, приводимые в записке, должны иметь название и номер. Формы таблиц приведены в описании порядка расчётов.
7. Определяемые величины должны сопровождаться краткой их характеристикой с записью расчётной формулы в общем виде. При этом формулы должны иметь нумерацию. Формулы, коэффициенты, нормативные величины должны сопровождаться ссылкой на литературу, которая приводится в конце пояснительной записки при помощи цифр в квадратных скобках, соответствующих номерам в списке используемой литературы (порядковый номер источника указывают в квадратных

РЕАЛИЗАЦИЯ ПЛАНА МЕРОПРИЯТИЙ



3. Размещение методических рекомендаций для выполнения курсового проектирования через платформу PROОбразование для дистанционной проверки курсовой работы

Информация Версия для слабовидящих Личный кабинет

ИЗДАНИЯ ← Все задания

РАБОТА С ИЗДАНИЯМИ ONLINE

ГРУППЫ

ДИСТАНЦИОННАЯ РАБОТА

МОИ СТУДЕНТЫ

ВОЙТИ ПОД ДРУГИМ АККАУНТОМ

ВЫЙТИ

Каймаканова Юлия Григорьевна
Крымский индустриально-строительный техникум
Срок действия подписки заканчивается 18.09.2024

Задание 39612 **Курсовая работа МДК 02.02** ✎ изменить ✕ удалить

Предмет: Внутреннее электроснабжение промышленных и гражданских зданий

Преподаватель: Каймаканова Юлия Григорьевна Крымский индустриально-строительный техникум

Ознакомиться с заданием, методическими рекомендациями.

Внимательно прочитайте разделы. Начинайте делать начало, введение. В введении необходимо составить небольшую аннотацию к курсовой работе, привести характеристики помещений.

Введение присылайте мне.

Материалы к заданию:

- 📄 Список литературы.docx (18 Кб) ✕
- 📄 Методические указания для выполнения курсового проектирования МДК.02.02 Внутреннее электроснабжение промышленных и гражданских зданий, для специальности 08.02.09.doc (892 Кб) ✕
- 📄 Рамка А4 большой и малый штамп ля КП.doc (55,5 Кб) ✕
- 📄 Рамка для ДП.doc (55,5 Кб) ✕
- 📄 Образец КР.docx (103,8 Кб) *Образец с разделами, которые должны быть у вас в работе* ✕
- 📄 Абрамова Е.Я. Электроснабжение промышленных предприятий. Курсовое проектирование, 2020 ✕

Назначено группам:

- 2-20-1 (с 19.10.2023, срок исполнения: 25.10.2023) ✕

РЕАЛИЗАЦИЯ ПЛАНА МЕРОПРИЯТИЙ



4. Составление графика онлайн консультаций для сокращения потерь времени преподавателя и студента

График консультаций

№	День консультации	Подпись научного руководителя
1.	22.09.2023	
2.	25.09.2023	
3.	28.09.2023	
4.	02.10.2023	
5.	05.10.2023	
6.	09.10.2023	
7.	16.10.2023	
8.	23.10.2023	
9.	27.10.2023	
10.	30.10.2023	
11.	03.11.2023	
12.	13.11.2023	
13.	20.11.2023	
14.	27.11.2023	
15.	06.12.2023	
16.	15.12.2023	
17.	22.12.2023	
18.	25.12.2023	

РЕАЛИЗАЦИЯ ПЛАНА МЕРОПРИЯТИЙ



5. Составление плана работы и определение временных рамок для своевременного выполнения каждого раздела курсовой работы

Примерный план-график написания курсовой работы студента 4 курса специальности «08.02.09 Монтаж, наладка и эксплуатация электрооборудования промышленных и гражданских зданий» по МДК 02.02. Внутреннее электроснабжение промышленных и гражданских зданий

№	Этапы работы	Сроки выполнения	Подпись или замечания руководителя
1.	Выбор темы курсовой работы	до 10 сентября	
2.	Разработка плана работы	до 20 сентября	
3.	Изучение литературы по теме	до 05 октября	
4.	Выполнение практической части	до 15 октября	
6.	Написание курсовой работы	до 05 ноября	
7.	Предоставление на проверку чернового варианта работы научному руководителю	до 28 ноября	
8.	Корректировка работы по замечаниям руководителя	до 10 декабря	
9.	Написание отзыва руководителя о работе	до 24 декабря	
10.	Защита курсовой работы на кафедре	27 декабря	

ЭФФЕКТИВНОСТЬ ПРОЕКТА



Выполнение плана мероприятий - 100 %

Эффективность проекта будет уточнена в январе 2024 года,
после сдачи студентами курсового проекта.



СПАСИБО ЗА ВНИМАНИЕ!